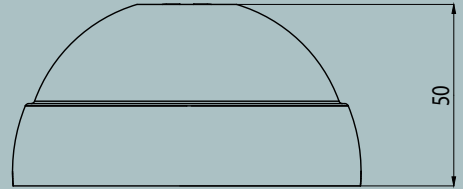


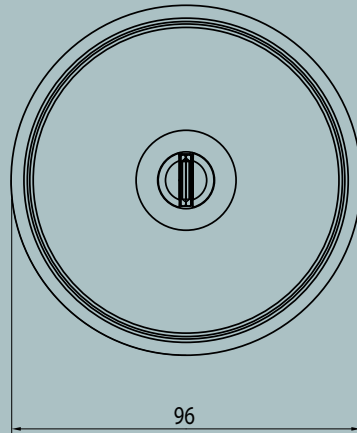
## IT.

- Calotta in acciaio temprato 52-54 HRC
- Cilindro d'alta sicurezza a 15 spine con 100.000+ combinazioni
- Nucleo temprato anti-trapano e anti-pick
- Defender anti-trapano e protezione anti-polvere
- Chiusura automatica
- Chiave piatta reversibile con impugnatura gommata
- Dima adesiva per installazione rapida
- Accessori e viteria di montaggio
- Sblocco di emergenza interno
- Dimensioni: Ø 96 x h 50 mm
- Conforme alla norma EN12320:2012 - Grado 6
- Certificato SoldSecure SS102:2019 - Gold
- Tempo di installazione: 25 min



## EN

- Hardened 52-54 HRC steel shell
- 15 pin high security cylinder offering more than 100,000 combinations
- Anti-drill and anti-pick tempered hardened core
- Anti-drill defender and dust cover
- Slamlock
- Reversible flat key with rubberised grip
- Adhesive drilling template for quick installation
- Supplied with all the necessary fitting accessories
- Emergency unlocking system
- Dimensions: Ø 96 x h 50 mm
- Complying with EN12320:2012 - Grade 6
- Sold Secure certified SS102:2019 - Gold
- Installation time: 25 min



## ES

- Cuerpo de acero templado 52-54 HRC
- Cilindro de 15 pasadores con más de 100.000 combinaciones
- Núcleo anti-taladro y anti-pick templado
- Defensor anti-perforación de acero y protección contra el polvo
- Cierre automático
- Llave plana reversible con empuñadura de goma
- Plantilla adhesiva para una rápida instalación
- Accesorios de montaje y tornillos
- Sistema de desbloqueo de emergencia
- Dimensiones: Ø 96 x h 50 mm
- Cumpliendo con EN12320: 2012 - Grado 6
- Certificado SoldSecure SS102: 2019 - Gold
- Tiempo de instalación: 25 min

## FR

- Corps serrure en acier trempé 52-54 HRC
- Cylindre à 15 goupilles avec plus de 100 000 combinaisons
- Noyau de cylindre trempé anti-perçage et anti-crochetage
- Protection anti-perçage
- Protection anti-poussière
- Fermeture automatique
- Clé plate et réversible avec poignée caoutchoutée
- Gabarit de perçage pour une installation rapide
- Vis et accessoires de fixation
- Système de déverrouillage d'urgence
- Dimensions: Ø 96 x h 50 mm
- Conforme à la norme EN12320: 2012 - Degré 6
- Certifié SoldSecure SS102: 2019 - Gold
- Temps d'installation: 25 min



PN

**8090CT12PN**

Singolo, Rilsan® nero con 2 chiavi  
Sencillo, Rilsan® negro con 2 llaves  
**8090CM12PN**

One lock, black Rilsan® with 2 keys  
Simple, Rilsan® noir avec 2 clés

**8090CT23PN**

2 pezzi, Rilsan® nero con 3 chiavi  
Doble, Rilsan® negro con 3 llaves

**8090CM23PN**

2 lock kit, black Rilsan® with 3 keys  
Deux pièces, Rilsan® noir avec 3 clés

**8090CT33PN**

3 pezzi, Rilsan® nero con 3 chiavi  
Triple, Rilsan® negro con 3 llaves

**8090CM33PN**

3 lock kit, black Rilsan® with 3 keys  
Trois pièces, Rilsan® noir avec 3 clés



PB

**8090CT12PB**

Singolo, Rilsan® bianco con 2 chiavi  
Sencillo, Rilsan® blanco con 2 llaves

**8090CM12PB**

One lock, white Rilsan® with 2 keys  
Simple, Rilsan® blanc avec 2 clés

**8090CT23PB**

2 pezzi, Rilsan® bianco con 3 chiavi  
Doble, Rilsan® blanco con 3 llaves

**8090CM23PB**

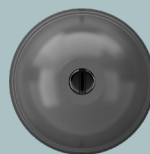
2 lock kit, white Rilsan® with 3 keys  
Deux pièces, Rilsan® blanc avec 3 clés

**8090CT33PB**

3 pezzi, Rilsan® bianco con 3 chiavi  
Triple, Rilsan® blanco con 3 llaves

**8090CM33PB**

3 lock kit, white Rilsan® with 3 keys  
Trois pièces, Rilsan® blanc avec 3 clés



PG

**8090CT12PG**

Singolo, Rilsan® grigio con 2 chiavi  
Sencillo, Rilsan® gris con 2 llaves

**8090CM12PG**

One lock, grey Rilsan® with 2 keys  
Simple, Rilsan® gris avec 2 clés

**8090CT23PG**

2 pezzi, Rilsan® grigio con 3 chiavi  
Doble, Rilsan® gris con 3 llaves

**8090CM23PG**

2 lock kit, grey Rilsan® with 3 keys  
Deux pièces, Rilsan® gris avec 3 clés

**8090CT33PG**

3 pezzi, Rilsan® grigio con 3 chiavi  
Triple, Rilsan® gris con 3 llaves

**8090CM33PG**

3 lock kit, grey Rilsan® with 3 keys  
Trois pièces, Rilsan® gris avec 3 clés

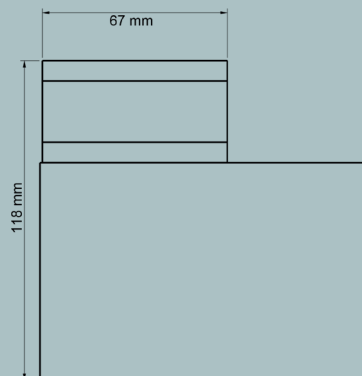
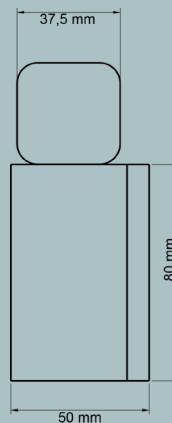


- IT.**
- Dispositivi iOS o Android
  - Chiavi digitali programmabili con calendario accessi personalizzabile, revocabile in qualsiasi momento
  - Le integrazioni Mobile SDK sono disponibili per iOS e Android e Open API
  - Alimentazione: batteria ricaricabile / ioni di litio da 7,4 V 5.200 mAh
  - Durata media della batteria: 30.000 cicli
  - Allarmi di stato di batteria scarica
  - Sensore di stato della porta
  - Bluetooth a bassa energia 4,0 o superiore
  - Crittografia dei dati SHA-256
  - Temperatura di funzionamento da -20 a +60°C

- EN**
- iOS or Android devices
  - Programmable digital keys with tailored access calendar, revocable at any time
  - For integrations Mobile SDKs are available for iOS and Android and Open APIs
  - Power supply: Rechargeable / Li-Ion battery 7.4V 5200 mAh
  - Average battery life: 30.000 cycles
  - Low battery status alarms
  - Door status sensor
  - Bluetooth Low Energy 4.0 or higher
  - SHA-256 data encryption
  - Operating temperature: -20° to +60°C

- ES**
- Dispositivos iOS o Android
  - Llaves digitales programables con calendario de acceso personalizable, revocable en cualquier momento
  - Para las integraciones existen SDKs móviles para iOS, Android y APIs abiertas
  - Fuente de alimentación: Batería recargable / batería de iones de litio de 7,4 V y 5200 mAh
  - Duración media de la batería: 30.000 ciclos
  - Alarmas de estado de batería baja
  - Sensor de estado de la puerta
  - Bluetooth Low Energy 4.0 o superior
  - Cifrado de datos SHA-256
  - Temperatura de funcionamiento: de -20° a +60 °C

- FR**
- Appareils iOS ou Android
  - Clés numériques programmables avec calendrier d'accès personnalisable et révocable à tout moment.
  - Pour les intégrations, des SDK mobiles sont disponibles pour iOS et Android, ainsi que des API ouvertes.
  - Alimentation électrique : Batterie rechargeable / Li-Ion 7.4V 5200 mAh
  - Durée de vie moyenne de la batterie : 30.000 cycles
  - Alarmes d'état de batterie faible
  - Capteur d'état de la porte
  - Bluetooth Low Energy 4.0 ou supérieur
  - Cryptage des données SHA-256
  - Température de fonctionnement : -20° à +60°C



## IT.

Cloud Box è il centro di controllo intelligente dell'intero ecosistema che permette di trasformare una semplice serratura meccanica in un sistema integrato di controllo accessi gestito tramite smartphone. Grazie ad esso, l'amministratore può invitare molteplici utenti ad accedere a una o più serrature in maniera semplice e veloce, inviando chiavi digitali tramite e-mail o SMS.

UFO CLOUD diventa così la miglior soluzione per tutti i gestori di medie e grandi flotte che necessitano di un pieno controllo sui propri veicoli.

## EN.

Cloud Box is the intelligent control centre of the entire system, allowing you to transform a simple mechanical lock into an integrated access control system managed via smartphone.

It allows the administrator to invite multiple users to access one or more locks quickly and easily, by sending digital keys via e-mail or SMS. The innovative UFO CLOUD is the best solution for all those managing medium and large fleets who need full control of their vehicles.

## ES.

Cloud Box es el centro de control inteligente de todo el ecosistema que permite transformar una simple cerradura mecánica en un sistema de control de acceso integrado gestionado a través de un Smartphone. Gracias a este sistema, el responsable de la flota puede invitar a múltiples usuarios a acceder a una o varias cerraduras de forma rápida y sencilla, mediante el envío de claves digitales por correo electrónico o SMS.

UFO CLOUD se convierte así en la mejor solución para todos los gestores de flotas medianas y grandes que necesitan un control total sobre sus vehículos.

## FR.

Cloud Box est le centre de contrôle intelligent de l'ensemble de l'écosystème et permet de transformer une simple serrure mécanique en un système intégré de contrôle des accès directement géré à partir du téléphone.

Grâce à lui, l'administrateur peut inviter de nombreux utilisateurs à accéder à une ou plusieurs serrures de simple et rapide, en envoyant des clés numériques par e-mail ou SMS.

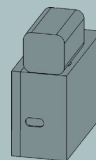


### 8090CM12PNCB

UFO<sup>3</sup> COMFORT singolo, Rilsan® nero con 2 chiavi, compatibile con cloud box  
 UFO<sup>3</sup> COMFORT single (black Rilsan®), with 2 keys, Cloud box compatible  
 UFO<sup>3</sup> COMFORT sencillo, Rilsan® negro con 2 llaves, compatible con el cloud box  
 UFO<sup>3</sup> COMFORT simple, Rilsan® noir avec 2 clés, préparé pour connexion au Cloud box

### 8090CM23PNCB

Kit 2 pezzi UFO<sup>3</sup> COMFORT, Rilsan® nero con 3 chiavi, compatibile con cloud box  
 UFO<sup>3</sup> COMFORT two lock kit (black Rilsan®), with 3 keys, Cloud box compatible  
 UFO<sup>3</sup> COMFORT doble, Rilsan® negro con 3 llaves, compatible con el cloud box  
 Kit de deux UFO<sup>3</sup> COMFORT, Rilsan® noir avec 3 clés, préparé pour connexion au Cloud box



### 8091CB

Cloud box, connessione elettromeccanica, sistema di controllo accessi Bluetooth, batteria al litio  
 Cloud box with electromechanical connection and Bluetooth control access system, Li-Ion battery  
 Cloud box, conexión electromecánica, sistema de control encendido Bluetooth, batería de litio  
 Cloud box avec connexion électromécanique et système de contrôle d'accès Bluetooth, batterie Li-Ion

### 8091CB (x2)

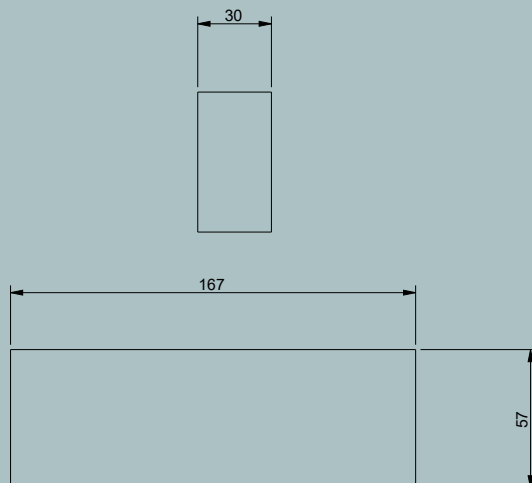
Cloud box (x2), connessione elettromeccanica, sistema di controllo accessi Bluetooth, batteria al litio  
 Cloud box (x2) with electromechanical connection and Bluetooth control access system, Li-Ion battery  
 Cloud box (x2), conexión electromecánica, sistema de control encendido Bluetooth, batería de litio  
 Cloud box (x2) avec connexion électromécanique et système de contrôle d'accès Bluetooth, batterie Li-Ion

- IT.**
- Alimentazione: 9 ÷ 15 V
  - Assorbimento con allarme inserito: 2,5 mA
  - Portata del radiocomando: 10 metri
  - Frequenza di controllo radio: 2,4 GHz
  - Bluetooth a bassa energia 4,0 o superiore
  - Crittografia dei dati SHA-256
  - Non necessita di alcuna connessione Internet.
  - Temperatura di esercizio da -40 a +50 °C

- EN**
- Power supply: 9 ÷ 15 V
  - Absorption with alarm on: 2.5 mA
  - Radio control range: 10 meters
  - Radio control frequency: 2.4 GHz
  - Bluetooth Low Energy 4.0 or higher
  - SHA-256 data encryption
  - No internet connection required
  - Operating temperature: -40° to +85°C

- ES**
- Alimentación: 9 ÷ 15 V
  - Absorción con la alarma activada 2,5 mA
  - Alcance del radiocontrol: 10 metros
  - Frecuencia de radiocontrol: 2,4 GHz
  - Bluetooth Low Energy 4.0 o superior
  - Cifrado de datos SHA-256
  - No requiere conexión a Internet
  - Temperatura de funcionamiento: de -40° a +85 °C

- FR**
- Alimentation : de 9 à 15 V
  - Consommation d'énergie avec alarme activée : 2,5 mA
  - Plage de contrôle radio : 10 mètres
  - Fréquence de contrôle radio : 2,4 GHz
  - Bluetooth Low Energy 4.0 ou supérieur
  - Codage des données SHA-256
  - Aucune connexion internet nécessaire
  - Température de fonctionnement : de -40° à +85°C



**IT.**

UFO FLEET è un dispositivo intelligente per la chiusura centralizzata del furgone, integrabile nell'ecosistema Meroni Technology.

Con UFO FLEET:

- il fleet manager assegna chiavi virtuali, imposta limiti di tempo e tiene traccia delle attività di apertura e chiusura del furgone (chi, quando e dove)
- il conducente lavora in modo sicuro e comodo grazie all'APP di apertura del furgone.

**EN.**

UFO FLEET is a device that enhances the van's centralized closure and integrates it into the Meroni Technology system using smart technology.

With UFO FLEET:

- the fleet manager assigns virtual keys, sets time limits and tracks the van opening and closing activities (who, when and where)
- the driver works securely and conveniently thanks to the APP opening of the van

**ES.**

UFO FLEET es un dispositivo que convierte en inteligente el cierre centralizado de la furgoneta y lo integra en el ecosistema de Meroni Technology.

Con UFO FLEET:

- el responsable de la flota asigna llaves virtuales, establece límites de tiempo y hace un seguimiento de las actividades de apertura y cierre de la furgoneta (quién, cuándo y dónde)
- el conductor trabaja de forma segura y cómoda gracias a la APP de apertura de la furgoneta.

**FR.**

UFO FLEET est un dispositif qui permet de rendre la fermeture centralisée du fourgon intelligente, et est intégré au sein de l'écosystème Meroni Technology.

Avec UFO FLEET :

- le responsable de la flotte attribue les clés virtuelles, établit des limites de temps et surveille les activités d'ouverture/fermeture du fourgon (qui, quand et où)
- le chauffeur travaille de façon sécurisée et confortable grâce à l'application dédiée à l'ouverture du fourgon.

